

Bijlage HAVO
2017

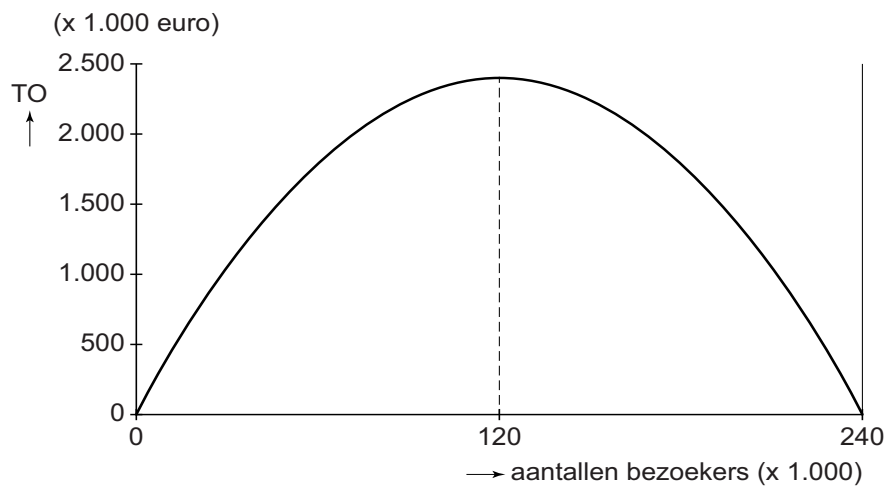
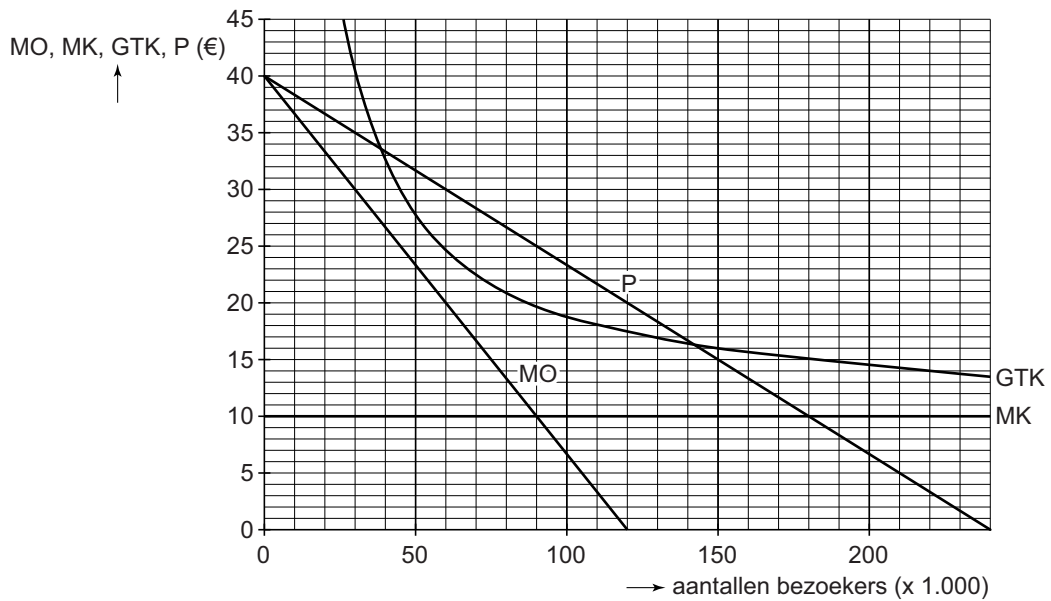
tijdvak 2

economie

Bronnenboekje

Opgave 1 Pretkortingen

bron 1 kosten en opbrengsten van Termin8or per jaar



- MO = marginale opbrengsten
- MK = marginale kosten
- P = prijs
- GTK = gemiddelde totale kosten
- TO = totale opbrengsten

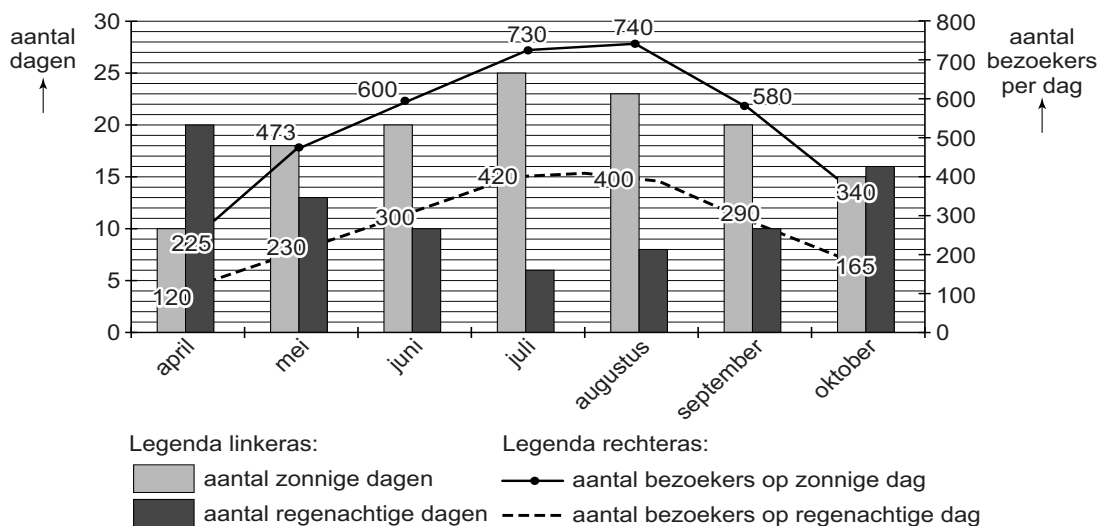
bron 2 pay-off matrix pretparken Termin8or en Action4U

		Action4U	
		meedoen met kortingsactie	niet meedoen met kortingsactie
Termin8or	meedoen met kortingsactie	280.000 ; 240.000	350.000 ; 200.000
	niet meedoen met kortingsactie	250.000 ; 280.000	300.000 ; 260.000

Toelichting

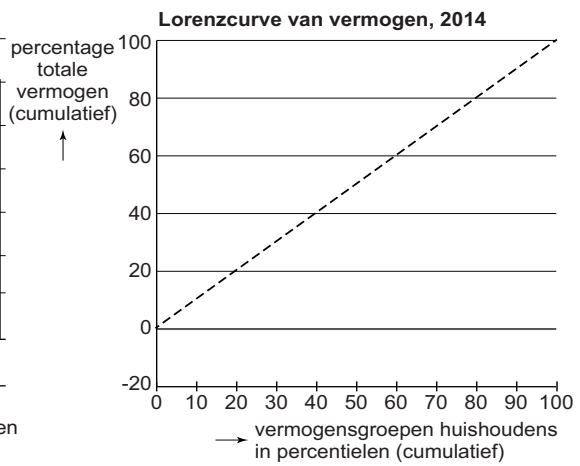
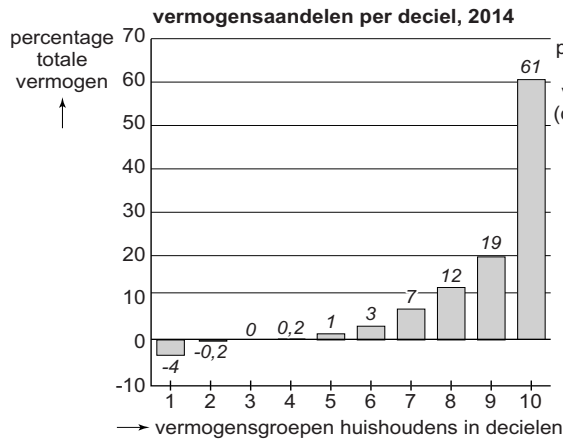
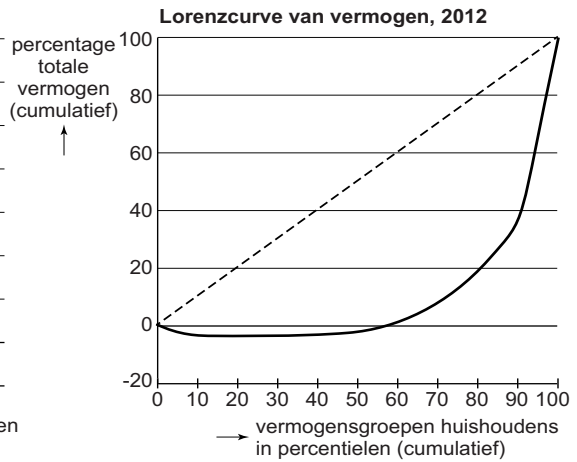
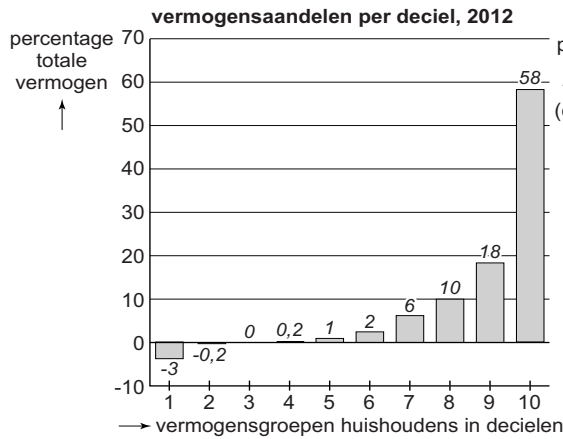
De getallen geven voor de maanden per jaar dat de parken zijn opengesteld de gemiddelde maandelijkse omzet in euro's.

bron 3 weersvoorspelling en bezoekersaantallen Termin8or



Opgave 2 Wat kost een vermogen?

bron 1



bron 2 regeling vermogensrendementsheffing in 2014

werkelijk vermogen	zoals vastgesteld op 1 januari
vrijstelling	€ 21.000
belastbaar vermogen	werkelijk vermogen - vrijstelling
fictief rendement waarmee wordt gerekend	4% van het belastbaar vermogen
vermogensrendementsheffing	30% van het fictief rendement

bron 3 regeling vermogensrendementsheffing vanaf 2017

werkelijk vermogen	zoals vastgesteld op 1 januari
vrijstelling	€ 25.000
belastbaar vermogen	werkelijk vermogen - vrijstelling

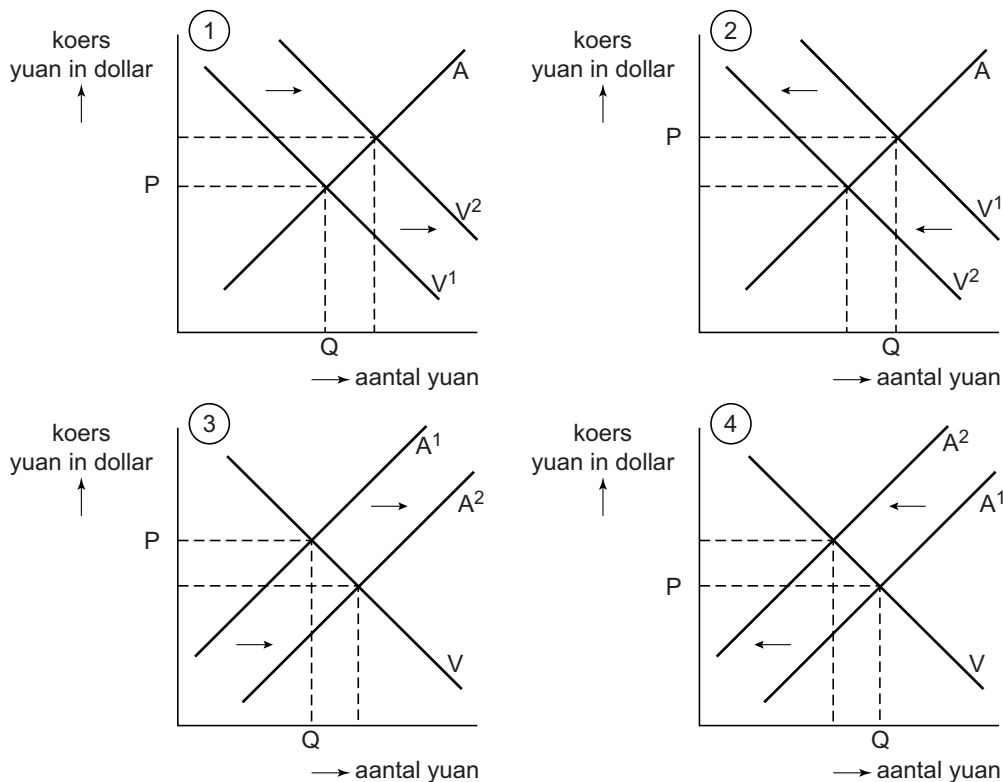
	belastbaar vermogen	fictief rendement	heffing
schijf 1	0 - € 125.000	2,9%	30%
schijf 2	€ 125.001 - € 1.025.000	4,7%	30%
schijf 3	≥ € 1.025.001	5,5%	30%

**bron 4 rekenvoorbeeld regeling vermogensrendementsheffing
2014 en 2017**

vermogensrendementsheffing	huishouden met vermogen van	
	€ 200.000	€ 2.000.000
regeling 2014	€ 2.148,00	€ ... A ...
regeling 2017	€ 1.792,50	€ ... B ...

Opgave 3 China grijpt in

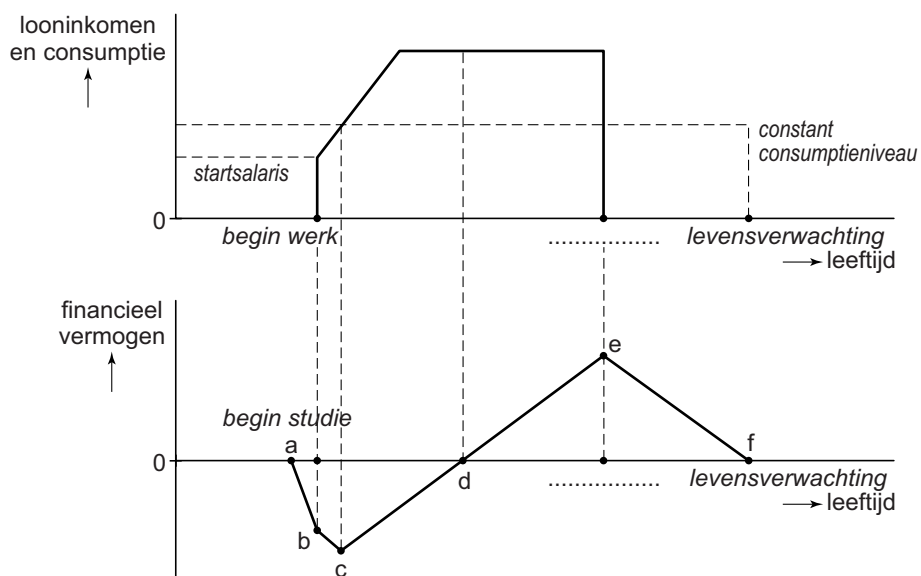
bron 1 koers Chinese yuan in US dollar op de valutamarkt



- V of V^1 en A of A^1 : vraag respectievelijk aanbod op 1 augustus 2015
- V^2 en A^2 : vraag respectievelijk aanbod na de ingreep

Opgave 4 De prijs van tijd

bron 1 financiële levensloop van Willem van Dongen



Opgave 5 Aanpakken dat opwaarderen!

bron 1 premietabel van verzekeraar CarSafe

oorspronkelijke cataloguswaarde	basispremie bij minder dan 20.000 km per jaar	basispremie bij meer dan 20.000 km per jaar
tot € 12.000	711	810
€ 12.000 - € 13.000	782	891
€ 13.000 - € 14.000	853	972
€ 14.000 - € 15.000	924	1.053
€ 15.000 - € 16.000	996	1.135
€ 16.000 - € 17.000	1.067	1.216
€ 17.000 of meer	1.139	1.298

bron 2 bonus-malusladder van verzekeraar Carsafe

korting per bonus-malustrede		toekomstige bonus-malustrede 1)			
bonus-malus trede	korting op de basispremie (%)	zonder schade	met 1 schade	met 2 schades	met 3 of meer schades
20	75	20	15	9	1
19	75	20	14	8	1
18	75	19	13	8	1
17	75	18	12	7	1
16	75	17	11	6	1
15	75	16	10	5	1
14	75	15	9	4	1
13	72,5	14	8	2	1
12	70	13	7	2	1
11	67,5	12	6	1	1
10	65	11	5	1	1
9	60	10	4	1	1
8	55	9	3	1	1
7	50	8	2	1	1
6	45	7	1	1	1
5	35	6	1	1	1
4	25	5	1	1	1
3	15	4	1	1	1
2	5	3	1	1	1
1	25% opslag	2	1	1	1

1) Een voorbeeld: U zit nu in trede 14 en claimt dit jaar twee schades. Volgend jaar zult u dan in trede 4 komen. Uw korting zal dan afnemen van 75% tot 25%.