

Bijlage VWO  
**2012**

tijdvak 2

**management & organisatie**

Informatieboekje

## Formuleblad

---

Voor de beantwoording van vraag 9, 26 en 31 zijn de volgende formules beschikbaar:

$$9 \quad \text{solvabiliteit} = \frac{\text{eigen vermogen}}{\text{totaal vermogen}} \times 100\%$$

- 26 gebruikte symbolen:  
C = contante waarde  
E = eindwaarde  
K = kapitaal  
T = termijnbedrag  
p = rentepercentage  
n = aantal perioden/termijnen  
i = interest

formules:

$$i = \frac{p}{100}$$

$$C = K \times (1 + i)^{-n}$$

$$C_n = T \times \frac{1 - (1 + i)^{-n}}{i}$$

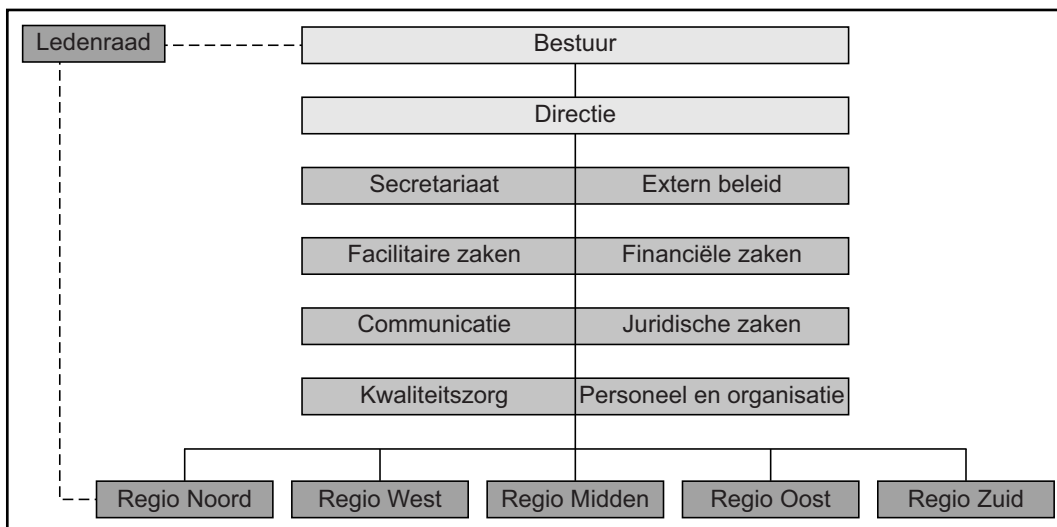
$$E = K \times (1 + i)^n$$

$$E_n = T \times \frac{(1 + i) \times \{(1 + i)^n - 1\}}{i}$$

$$31 \quad \text{efficiencyverschil} = sh - wh$$

sh = standaardhoeveelheid  
wh = werkelijke hoeveelheid

## Structuur BNL



*bron: jaarverslag BNL*

## Informatiebron 2

### Overzicht van ontvangsten en uitgaven BNL (getallen × € 1.000,-)

<b>Ontvangsten</b>	<b>2011</b>	<b>2010</b>
Ontvangsten eigen fondswerving	29.100	31.573
Acties voor het Goede Doel	12.643	17.797
Overheidssubsidies	35.831	46.309
Ontvangsten terreinbeheer	9.713	10.825
Ontvangsten uit beleggingen	<u>1.833</u>	<u>19.487</u>
	<b>89.120</b>	<b>125.991</b>

<b>Uitgaven</b>	<b>2011</b>	<b>2010</b>
<b>Uitgaven met betrekking tot het doel van de organisatie</b>		
Verwerving natuurgebieden	28.087	28.723
Beheer natuurgebieden	50.007	50.849
Beïnvloeding beleid overheden	5.408	4.641
Betrekken van publiek bij de natuur	16.801	17.858
<b>Uitgaven met betrekking tot het functioneren van de organisatie</b>		
Wervingskosten	7.148	6.783
Uitgaven beheer en administratie	<u>2.184</u>	<u>2.924</u>
	<b>109.635</b>	<b>111.778</b>
<b>Saldo</b>	<b>-20.515</b>	<b>14.213</b>

## Informatiebron 3

### Staat van baten en lasten BNL (getallen x € 1.000,-)

<b>Baten</b>	<b>2011</b>	<b>2010</b>
<b>Baten uit eigen fondswerving</b>		
Contributies	19.522	18.982
Ontvangen giften en schenkingen	3.276	3.417
Erfstellingen en legaten	2.546	7.212
Resultaat verkoop artikelen	324	386
Sponsoring en bedrijfsgiften	3.432	1.576

<b>Overige baten</b>		
Acties voor het Goede Doel	12.643	17.797
Overheidssubsidies	35.831	46.309
Inkomsten terreinbeheer	9.713	10.825
Baten uit beleggingen	<u>1.833</u>	<u>19.487</u>
	<b>89.120</b>	<b>125.991</b>

<b>Lasten</b>	<b>2011</b>	<b>2010</b>
<b>Besteding aan de doelstellingen</b>		
Verwerving natuurgebieden	28.087	28.723
Beheer natuurgebieden	50.007	50.849
Beïnvloeding beleid overheden	5.408	4.641
Betrekken van publiek bij de natuur	16.801	16.858

<b>Wervingskosten</b>		
Kosten eigen fondswerving	5.368	6.646
Kosten subsidies overheden	1.096	899
Kosten beleggingen	684	238

<b>Beheer en administratie</b>		
Afschrijvingskosten	2.191	2.296
Overige kosten	<u>2.184</u>	<u>2.135</u>
	<b>111.826</b>	<b>113.285</b>
<b>Saldo</b>	<b>-22.706</b>	<b>12.706</b>

## Informatiebron 4

### Balans BNL per 31 december ná verwerking van saldo van baten en lasten (getallen x € 1.000,-)

<b>Activa</b>	<b>2011</b>	<b>2010</b>
Natuurgebieden en opstallen	nihil	nihil
Gebouwen, inventaris, machines	21.914	22.962
Beleggingen	167.840	179.462
Voorraden	447	262
Vorderingen	30.721	22.262
Liquide middelen	<u>927</u>	<u>15.140</u>
	<b>221.849</b>	<b>240.088</b>

<b>Passiva</b>	<b>2011</b>	<b>2010</b>
Algemene reserve	156.049	179.022
Herwaarderingsreserve gebouwen	888	819
Bestemmingsreserve onderhoud gebouwen	5.933	6.362
Overige bestemmingsreserves	1.835	6.208
Langlopende schulden	6.614	4.425
Kortlopende schulden	<u>50.530</u>	<u>43.252</u>
	<b>221.849</b>	<b>240.088</b>

## Informatiebron 5

---

### Beleggingsportefeuille BNL

Voor BNL zijn beleggingen een bron van inkomsten. BNL hecht weinig belang aan de waardevermeerdering van de beleggingen door bijvoorbeeld koersstijgingen, maar veel belang aan het rendement dat wordt uitgekeerd in de vorm van dividend of interest.

Onderstaande rendementspercentages hebben enkel betrekking op dividend en interest.

### Overzicht per beleggingscategorie

	aandelen	obligaties	spaarrekeningen	totaal
verwacht jaarrendement 2012	4,5%	3,1%	1,2%	
stand 31 december 2011 (× € 1.000)	144.342	5.658	17.840	167.840
gepland 1 januari 2012 (× € 1.000)	.....	.....	5.840	167.840

## Informatiebron 6

### Gedeelte van de jaarafrekening van elektriciteitsproducent Eltron voor John

- Uw elektriciteitsverbruik over 2011 was 5.000 kWh<sup>1)</sup>.
- Uw eindafrekening over 2011 bedraagt: € 1.325,-.

De nieuwe tariefstructuur (in euro's) voor 2012, vergeleken met 2011, ziet er als volgt uit:

2011			2012		
verbruikstarief	0,14	per kWh	verbruikstarief	0,13	per kWh
accijns	0,08	per kWh	accijns	0,10	per kWh
vastrecht	225,00	per jaar	vastrecht	20,00	per jaar
			transport en beheer	0,05	per kWh

Alle bovenstaande tarieven zijn inclusief 19% btw.

noot 1 kWh staat voor KiloWattHour (Nederlands: KiloWattUur), de eenheid van elektriciteitsverbruik.

## Informatiebron 7

### Vergelijkingsschema besparingsmogelijkheden

	<b>energiezuinige apparaten en lampen</b>	<b>zonnecollector</b>
ingangsdatum	1 januari 2013	1 januari 2013
verwachte levensduur	5 jaar	5 jaar
verwachte restwaarde	geen	€ 400
jaarlijkse prijsstijging (verbruikstarief + accijns + transport/beheer)	3% per kWh	3% per kWh
cumulatieve besparing 2013 tot en met 2016	€ 2.111,48	
maand terugverdientijd	..... (vraag 24)	december 2017
netto contante waarde op 1 januari 2013	€ 0,00	..... (vraag 26)



## Informatiebron 8

---

### Gedeelte van de folder over zonnecollectoren van Eltron



U maakt gebruik van de door ons geleverde elektriciteit. Daarnaast gebruikt u door uzelf opgewekte elektriciteit.

### Technische specificaties

Deze middelgrote zonnecollector werkt met de volgende kenmerken:

- maximaal te leveren per jaar: 2.100 kilowattuur (kWh)
- normaal rendement: 90% van het maximaal vermogen.

### De prijs (in euro)

	<b>aanschaf collector</b>	<b>installatiekosten</b>	<b>totaal</b>
exclusief btw	2.100,00	350,00	2.450,00
btw	<u>399,00</u>	<u>66,50</u>	<u>465,50</u>
inclusief btw	2.499,00	416,50	2.915,50