

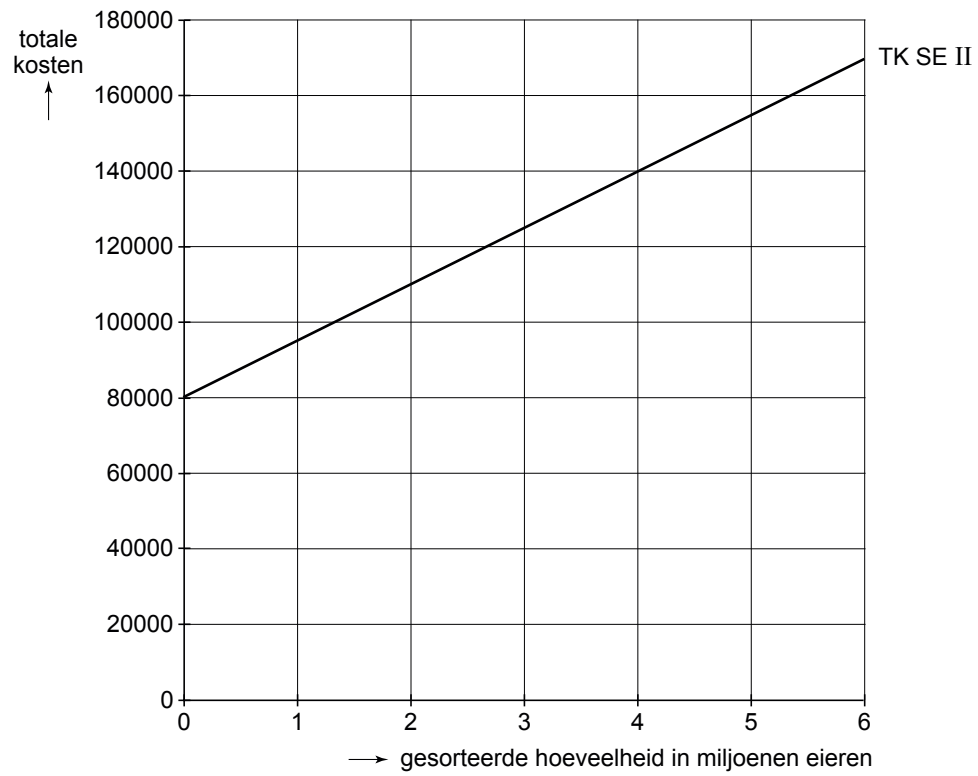
uitwerkbijlage

Naam kandidaat _____

Kandidaatnummer _____

10

	Hoeveelheid	Prijs per eenheid	Bedrag	Bedrag
Arbeid	€	€	
Winterkorting	€	<u>€</u>	
Arbeid na korting				€
Grondverf	€	€	
Glanslak	€	€	
Overige materialen	€	<u>€</u>	
Bruto totale materialen			€	
Extra winterkorting materialen			<u>€</u>	
Netto materialen				<u>€</u>
Totaal				<u>€</u>



VERGEET NIET DEZE UITWERKBIJLAGE IN TE LEVEREN

Bijlage HAVO
2010

tijdvak 1

	management & organisatie
tevens oud programma	management & organisatie

Informatieboekje

Formuleblad

Te gebruiken bij de beantwoording van vraag 33.

33

gebruikte symbolen:

C = contante waarde

E = eindwaarde

K = kapitaal

p = rentepercentage

n = aantal perioden/termijnen

i = interest

formules:

$$i = \frac{p}{100}$$

$$C_n = K \times (1 + i)^{-n}$$

$$E_n = K \times (1 + i)^n$$

Gegevens over het schildersbedrijf De Regenboog

Schildersbedrijf De Regenboog is eigendom van de broers Jan en Harrie ter Woerd. Het is een onderneming die geen rechtspersoonlijkheid bezit. Inmiddels zijn beide broers de leeftijd van 55 jaar gepasseerd en denken zij er over na hoe zij de onderneming het beste kunnen laten overgaan in handen van hun vier kinderen, die allen in het bedrijf werkzaam zijn. Ze hebben daarnaast in vaste dienst nog vijf werknemers als schilder en één als stukadoor.

In een gesprek dat Jan en Harrie met de accountant over de overname van het schildersbedrijf hebben, stelt de accountant aan Jan en Harrie voor het bedrijf nu al om te zetten in een besloten vennootschap waarin Jan, Harrie en de vier kinderen de enige aandeelhouders zullen worden.

Informatiebron 2

Kortingsregelingen

- “Winterschilder” (brancheregeling)

“Winterschilder”

Om het schilderwerk naar de winterperiode te verplaatsen, wordt er, net zoals in de afgelopen jaren, op het schilderwerk een korting gegeven. Ook in het winterseizoen van 2009/2010 is het weer aantrekkelijk om door ons onderhoudsschilderwerk en/of behangwerk te laten uitvoeren.

De winterkortingsregeling van dit seizoen geldt voor de maanden november 2009 t/m maart 2010.

De korting voor de opdrachtgever bedraagt € 25,00 per mandag.

Een mandag is 7,5 manuren.

U komt voor de korting in aanmerking bij opdrachten vanaf 3 mandagen.

- Naast de brancheregeling geldt bij schildersbedrijf De Regenboog een extra winterkorting van 10% op alle materiaalkosten.

Informatiebron 3

Gegevens ten behoeve van de offerte

- Tarieven: in alle tarieven is reeds een winstopslag doorberekend.
- Arbeid: € 42,- per manuur.
- Materiaal per woning:
grondverf 4,5 liter à € 40,- per liter;
glanslak 4,5 liter à € 52,- per liter;
overige materialen € 77,-.
- Werkschema: het aantal manuren wordt bepaald op basis van onderstaande tabel.

	Kozijnen/ramen	Buitendeuren	Dakgoten en vlakke delen
Werkactiviteiten	Tijd in minuten per strekkende meter	Tijd in minuten per m ²	Tijd in minuten per m ²
1. afwassen met schoonmaakmiddel	0,4	8	6
2. afschuren	0,7	16	12
3. in de grondverf zetten	1,6	23	21
4. plamuren	0,7	14	12
5. opschuren	0,5	10	7
6. aflakken	<u>1,5</u>	<u>19</u>	<u>14</u>
	<u>5,4</u>	<u>90</u>	<u>72</u>

- Gegevens per woning van de woningcorporatie Bosch & Lommer.
Ramen en kozijnen in totaal 100 strekkende meter.
Drie buitendeuren van ieder 2 m².
Dakgoten en vlakke delen in totaal 35 m².

Informatiebron 4

Onderhoudscontracten

Er zijn twee soorten meerjarenonderhoudscontracten:

1 Normaal contract:

- Wisselend bedrag per jaar.
- Er wordt een bedrag berekend op basis van het gepland onderhoud en de te leveren diensten in het desbetreffende jaar. Aan het eind van het jaar wordt de factuur betaald.
- Het contract is tussentijds opzegbaar zonder bijkomende kosten.

2 Uniplan contract:

U heeft 10 jaar lang geen omkijken meer naar het schilderwerk van uw woning. Voor een vast bedrag per jaar zorgen wij als schildersbedrijf ervoor, dat uw woning in topconditie blijft. Uw woning is door deze regeling steeds onder controle en gebreken worden direct hersteld.

Om te beginnen nemen we een grondige inspectie van uw woning samen met u door. We bekijken de huidige staat van onderhoud en adviseren u bij de kleur en het materiaalgebruik. Vervolgens bepaalt u samen met ons wat er allemaal moet gebeuren aan het schilderwerk. Alle gemaakte afspraken worden keurig vastgelegd in een heldere overeenkomst met onderhoudsplan. Op basis hiervan wordt het abonnementsbedrag per jaar berekend. Dit bedrag betaalt u telkens op 1 januari vooruit. Het contract is niet opzegbaar.

uit: advertentie De Regenboog

Prijzen van beide contracten voor Bosch & Lommer

Periode	Werkzaamheden	Normaal contract	Uniplan contract
Jaar 1	Complete schilderbeurt	€ 3.275,-	€ 925,-
Jaar 2	Controle	€ 90,-	€ 925,-
Jaar 3	Controle	€ 95,-	€ 925,-
Jaar 4	Onderhoudsbeurt	€ 1.000,-	€ 925,-
Jaar 5	Controle	€ 100,-	€ 925,-
Jaar 6	Herschilderen	€ 3.305,-	€ 925,-
Jaar 7	Controle	€ 115,-	€ 925,-
Jaar 8	Controle	€ 120,-	€ 925,-
Jaar 9	Onderhoudsbeurt	€ 1.020,-	€ 925,-
Jaar 10	Controle	€ 130,-	€ 925,-
		€ <u>9.250,-</u>	€ <u>9.250,-</u>

Informatiebron 5

Balans VmK 88 per 1 juli 2008 (in euro's)

Balans VmK 88 per 1 juli 2008			
Activa			Passiva
Materiele vaste activa		Eigen vermogen	
Kleedkamers en lichtinstallatie	28.000	Kapitaal	-/- 8.600
Inventaris kantine	1.700	Langlopende schulden	
Dug out en scorebord	200	6% Lening Rabobank **	24.000
Voetbalmateriaal	5.000	Kortlopende schulden	
Vlottende activa		Loonheffing	600
Te vorderen contributie 2007-2008*	300	Rekening courant	22.500
Overige vorderingen	13.100	Overige schulden	12.300
Liquide middelen	<u>2.500</u>		
	<u>50.800</u>		<u>50.800</u>

Toelichting:

* De te vorderen contributie 2007-2008 wordt ontvangen in het verenigingsjaar 2008-2009.

** Voor de verbouwing van de kleedkamers en de uitbreiding van de lichtinstallatie is op 1 juli 2005 een bedrag van € 42.000,- geleend. De looptijd van deze lening op basis van lineaire aflossing bedraagt 7 jaar. De aflossing en rentebetaling vinden jaarlijks achteraf plaats op 30 juni.

Informatiebron 6

De Staat van baten en lasten van VmK 88 in het verenigingsjaar 2008-2009 (in euro's)

Staat van baten en lasten VmK 88 2008-2009				
Baten			Lasten	
Contributies		Personeelslasten	45.090
			Huisvestingslasten	63.083
Brutowinst kantine		14.000	Afdracht aan KNVB	30.457
			Accommodatie en wedstrijdkosten	20.708
Overig:			Financieringslasten	3.716
Sponsoring, borden en advertenties	34.600		Afschrijvingslasten	4.110
Recettes	2.832			
Toto - Lotto	1.534			
Grote clubactie	3.470			
Overige opbrengsten	<u>7.932</u>			
Totaal overig		50.368		
Saldo		<u>.....</u>	Saldo	<u>.....</u>
		<u>.....</u>		<u>.....</u>

Informatiebron 7

Informatie over contributiegelden van VmK 88

Gedeeltelijke staat van ontvangsten en uitgaven 2008 - 2009

Contributies	€ 97.500
--------------	----------

Gedeeltelijke balans per 1 juli 2009

Te vorderen contributies 2008 - 2009	€ 350	Vooruitontvangen contributies 2009 - 2010	€ 100
--------------------------------------------	-------	-------------------------------------------------	-------