

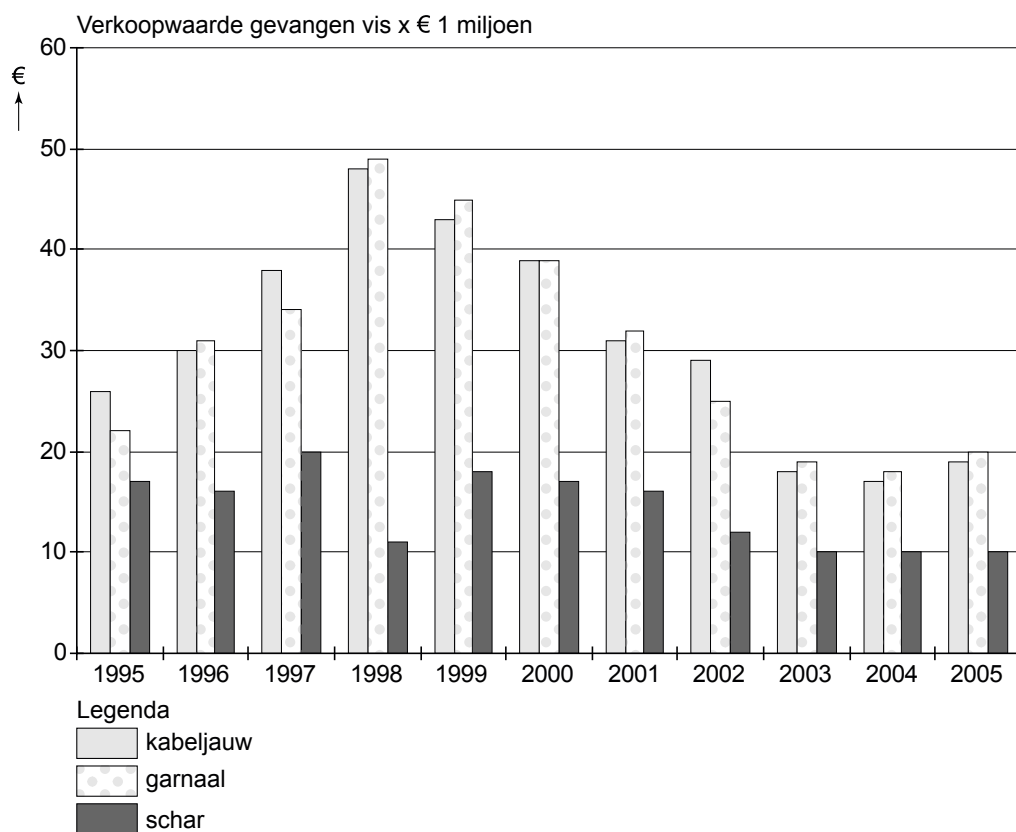
**Bijlage VMBO-GL en TL**  
**2010**

tijdvak 2

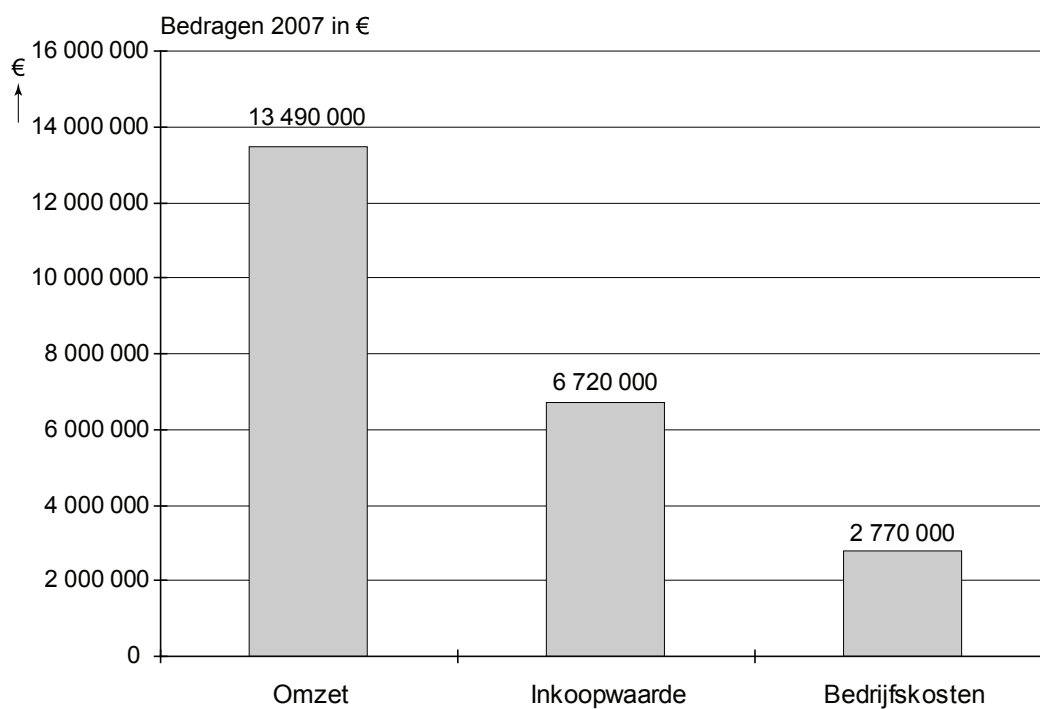
**economie CSE GL en TL**

# Garnalen pellen

## Informatiebron 1

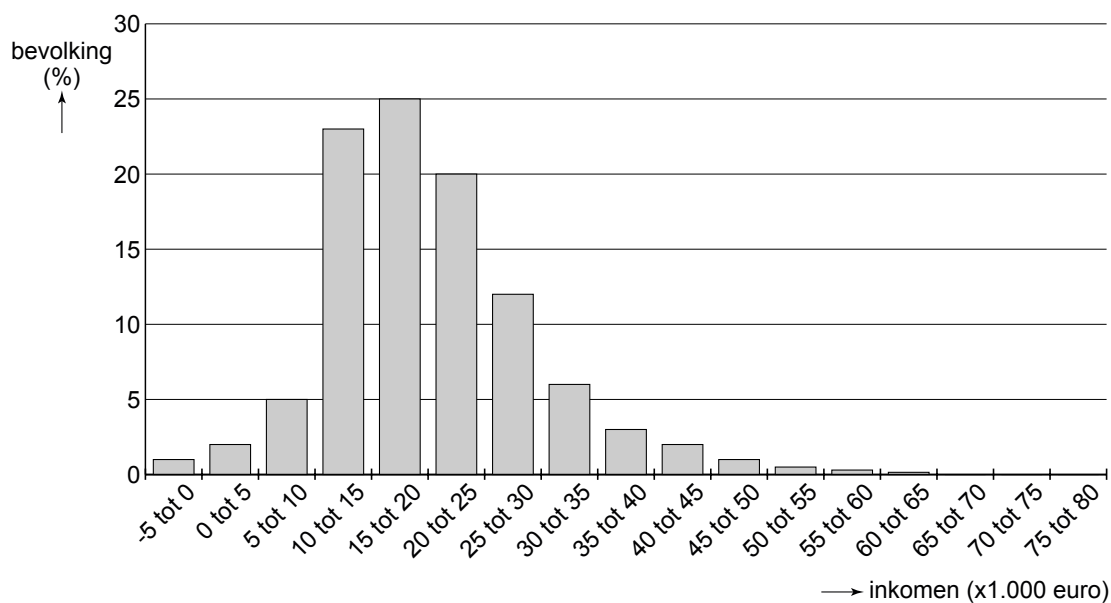


## Informatiebron 2 Gegevens Klaas Puul 2007



## Eerlijk of niet?

### Informatiebron 3 Inkomenspanelonderzoek 2005



bron: [www.cbs.nl](http://www.cbs.nl)

## Colombia

### Informatiebron 4 Colombia

Oppervlakte	1.141.748 km <sup>2</sup> (28 x Nederland)
Hoofdstad	Bogotá
Bevolking	45.013.000 (2008)
Bruto Binnenlands Product	\$ 249 miljard (2008)
Munteenheid	peso

## Jij bent groot en ik ben klein

---

### Informatiebron 5

Het midden- en kleinbedrijf in één oogopslag.

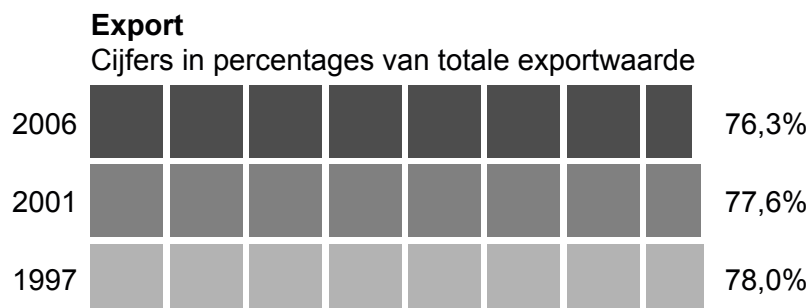
De Europese Unie deelt het bedrijfsleven in twee categorieën in: grootbedrijf en midden- en kleinbedrijf. Het midden- en kleinbedrijf (mkb) bestaat uit bedrijven met maximaal 250 medewerkers.

<b>Kerngegevens totaal in 2007 (MKB en grootbedrijf)</b>	
Aantal bedrijven totaal	786.000
Aandeel mkb	99,7%
Werknemers totaal (excl. overheid)	7,4 miljoen
Werknemers mkb	4,4 miljoen
Omzet totaal bedrijfsleven	€1.394,6 miljard
Omzet mkb	€ 817,2 miljard

## Minder 'Made in Holland'

### Informatiebron 6

Waarde Nederlandse uitvoer naar andere EU-landen in procenten van de totale Nederlandse uitvoer



bron: [www.evd.nl](http://www.evd.nl)

### Informatiebron 7

#### Overzicht Nederlandse positie op de wereldhandelsmarkt

Goederenhandel Nederlandse Export

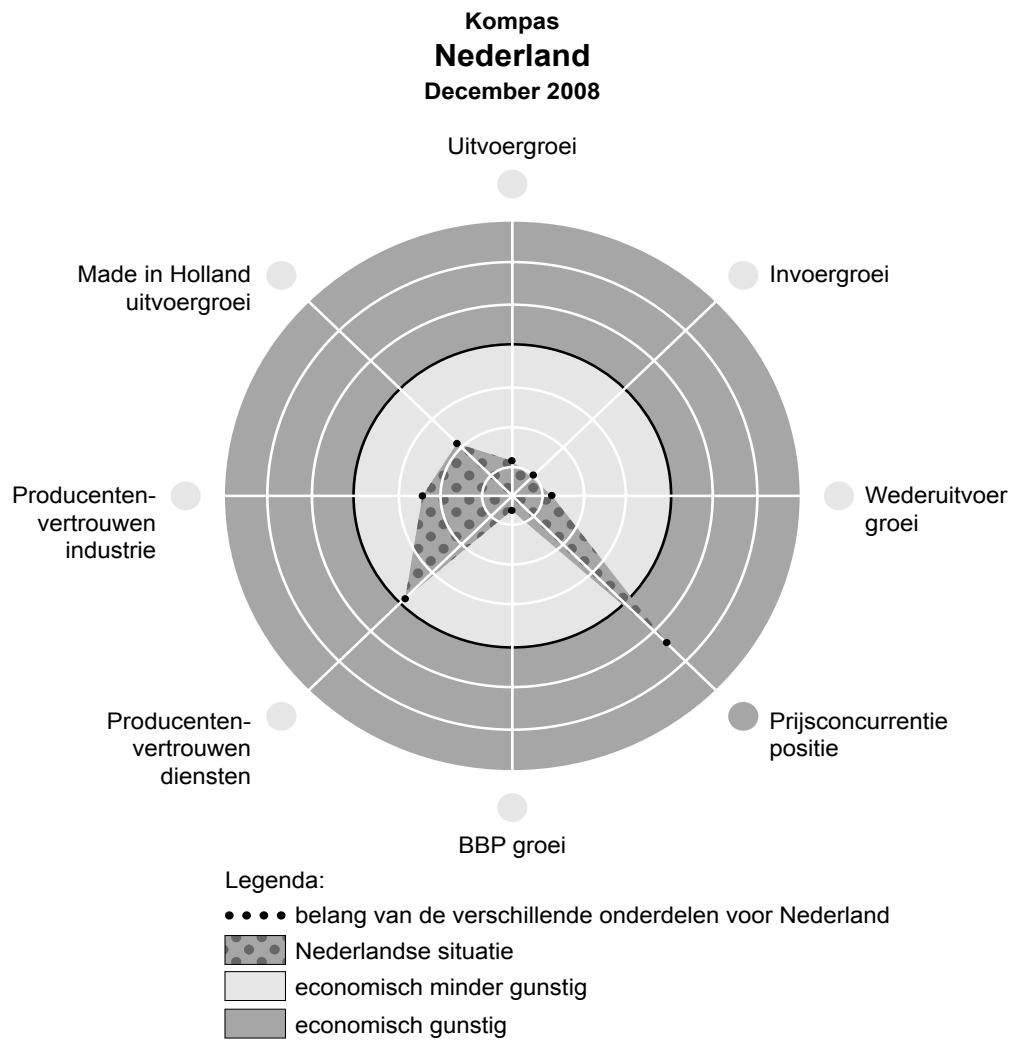
Wereldranglijst      Aandeel Wereldmarkt

2007	6	4,0%
2000	9	3,6%
1995	6	3,9%

bron: [www.evd.nl](http://www.evd.nl)

## Informatiebron 8

### Kompas Nederland december 2008



bron: [www.evd.nl](http://www.evd.nl)

## Aangifte doen

### Informatiebron 9

#### Tabel reisaf trek openbaar vervoer (bedragen in euro's)

U reist doorgaans per week				
van ... tot ...	4 dagen of meer	3 dagen	2 dagen	1 dag
van 0 tot 10 km	0	0	0	0
van 10 tot 15 km	396	297	198	99
van 15 tot 20 km	529	397	265	133
van 20 tot 30 km	888	666	444	222
van 30 tot 40 km	1.101	826	551	276
van 40 tot 50 km	1.437	1.078	719	360
van 50 tot 60 km	1.598	1.199	799	400
van 60 tot 70 km	1.773	1.330	887	444
van 70 tot 80 km	1.834	1.376	917	459
van 80 tot 90 km	1.859	1.395	930	465
90 km en meer	1.859	*	*	*

\*De aftrek is € 0,21 per kilometer enkele reisafstand maal het aantal dagen dat u in dit jaar reist. De aftrek is maximaal € 1.859.

### Informatiebron 10

#### Schijventarief box 1 (Belastbaar inkomen uit werk en woning)

Schijf	Belastbaar inkomen		Tarief	Heffing over totaal van de schijven
	meer dan	maar niet meer dan		
1	-	€ 17.319	33,65%	€ 5.827
2	€ 17.319	€ 31.123	41,40%	€ 11.542
3	€ 31.123	€ 53.067	42%	€ 20.759
4	€ 53.067		52%	

## **Informatiebron 11**

### **Van de internetsite van de belastingadviseur**

Voordeel uit sparen en beleggen

Had u in 2007 bezittingen in box 3, zoals spaargeld, aandelen of een tweede woning?

U volgt dan de volgende 4 stappen:

Stap 1 U bepaalt eerst het gemiddelde vermogen. Hiertoe telt u het saldo van 1 januari en 31 december bij elkaar op. Daarna deelt u dit bedrag door 2.

Stap 2 Van dit gemiddelde vermogen trekt u af: de vrijstelling. Deze bedraagt: € 20.014.

Stap 3 Over dit bedrag (gemiddeld vermogen – vrijstelling) neemt u het vaste rendement van 4%.

Stap 4 U bent 30% belasting verschuldigd over dit vaste rendement.

## **Informatiebron 12**

### **Jaaropgave van Jonas**

#### **JAAROPGAVE 2007**

Werkgever	Compufix bv Laan van het Hofje 28 5972 WE Wintersfoort
Werknemer	J.H.M. van der Beek Ruighenroode 12 5946 BR Wintersfoort
Loon	€ 48.140
Ingehouden loonheffing	€ 14.780
Verrekenende arbeidskorting	€ 1.392



## Reclame: weggegooid geld?

### Informatiebron 13

#### Reclameblokken vóór elk programma op Nederland 1

19.00	<b>NOS Studio Sport</b> Eredivisie Samenvatting van de vandaag gespeelde wedstrijden in de eredivisie voetbal	21.20	<b>Mooi weer De Leeuw:</b> The day after Show die doorgaat waar het zaterdag is opgehouden. Met Paul de Leeuw
20.00	<b>NOS Journaal</b>	22.20	<b>Bij ons in de PC Hoofdstraat</b> Programma over winkelen in de duurste winkelstraat van Nederland.
20.20	<b>De zomer van 1945</b> Dramaserie. Het is 1953. Maria werkt in een ziekenhuis op de kinderafdeling. Anna en Robert wonen inmiddels bij de fotograaf Willet. Hij vraagt Anna een fotoreportage te maken over het ziekenhuis.	22.50	<b>Zembla</b> Ziekenhuisbacteriën zijn levensgevaarlijk. Jaarlijks overlijden honderden mensen aan een infectie die ze oplopen in een ziekenhuis.

### Informatiebron 14

#### Persoonlijke lening [www.ikleendusikbesta.nl](http://www.ikleendusikbesta.nl)

Bedrag (in €)	Effectieve rente op jaarbasis	12 mnd	24 mnd	36 mnd	48 mnd	60 mnd
500	13,5%	44,60	23,71	16,78	13,35	11,31
1.000	13,5%	89,19	47,92	33,57	26,70	22,62
1.500	12,7%	133,29	70,62	49,84	39,51	33,38
2.000	12,7%	177,71	94,16	66,45	52,69	44,51
2.500	11,4%	220,78	116,34	81,67	64,43	54,16
3.000	11,4%	264,93	139,62	98,00	77,31	65,00
3.500	10,5%	307,75	161,55	112,98	88,82	74,41
4.000	10,5%	351,71	184,63	129,12	101,50	85,04
4.500	10,5%	395,68	207,71	145,26	114,19	95,67
5.000	9,3%	437,09	228,26	158,83	124,25	103,61
7.500	9,3%	655,63	342,38	238,24	186,38	155,42
10.000	9,3%	874,17	456,51	317,65	248,50	207,23